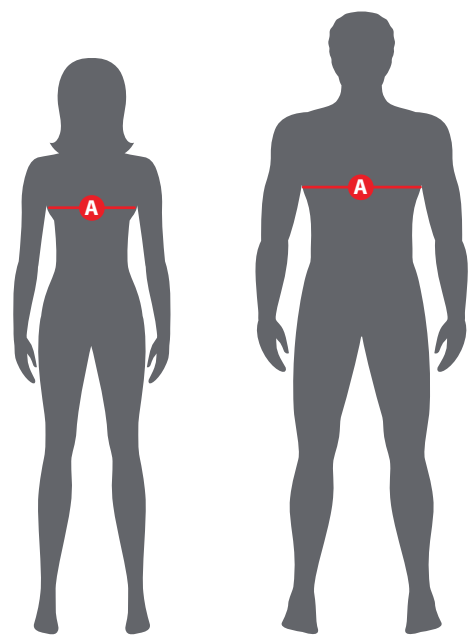
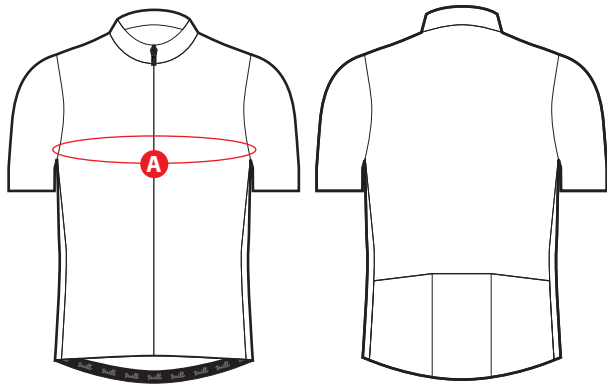


mill

Guide des Tailles



Où prendre vos mesures.



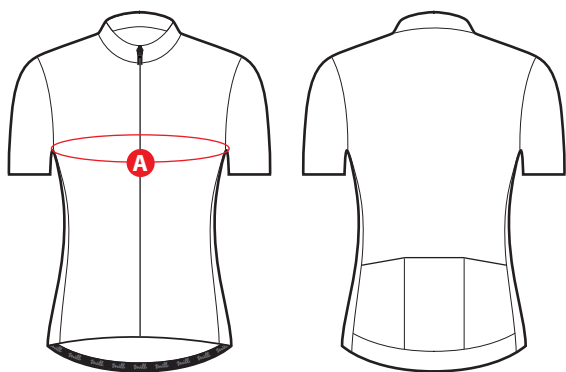
Homme Maillot **EV**

(cm)	XS	S	M	L	XL	2XL	3XL	4XL
A Poitrine	88	94	100	106	112	118	124	130

Voici les mesures des maillots de la saison passée. Elles vous permettront de comparer et de choisir la taille qui vous convient le mieux.

(cm)	XS	S	M	L	XL	2XL	3XL	4XL
Poitrine	89	91	97	102	107	112	117	122

⚠ Mesurez votre tour de poitrine au niveau des aisselles.



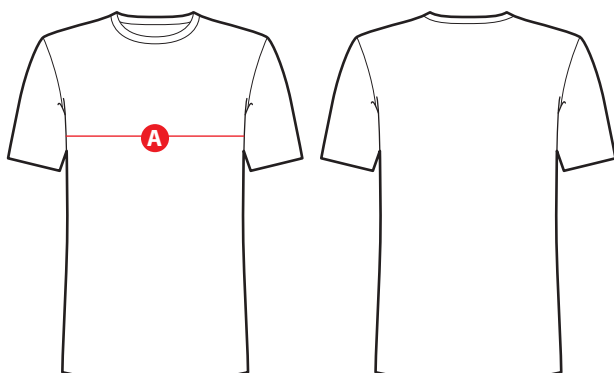
Femme Maillot **EV**

(cm)	XXS	XS	S	M	L	XL	2XL	3XL
A Poitrine	77	82	88	94	100	104	110	117

Voici les mesures des maillots de la saison passée. Elles vous permettront de comparer et de choisir la taille qui vous convient le mieux.

(cm)	XS	S	M	L	XL	2XL	3XL
Poitrine	85	89	93	99	105	112	117

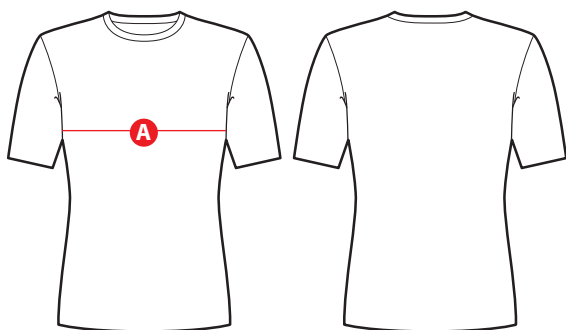
⚠ Mesurez votre tour de poitrine au niveau des aisselles.



Homme T-shirt **TEKY**

(cm)	XS	S	M	L	XL	2XL	3XL	4XL
A Poitrine	50.5	52.5	54.5	56.5	58.5	60.5	62.5	64.5

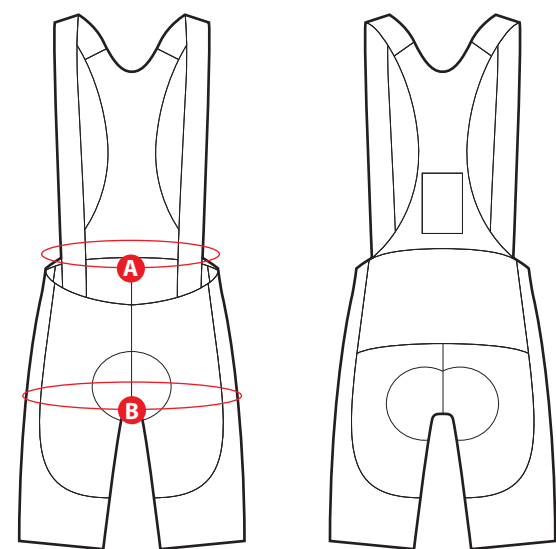
⚠ Mesurez un vêtement similaire à plat, au niveau des aisselles.



Femme T-shirt **TEKY**

(cm)	XS	S	M	L	XL	2XL	3XL	4XL
A Poitrine	43	45	47	49	51	53	55	57

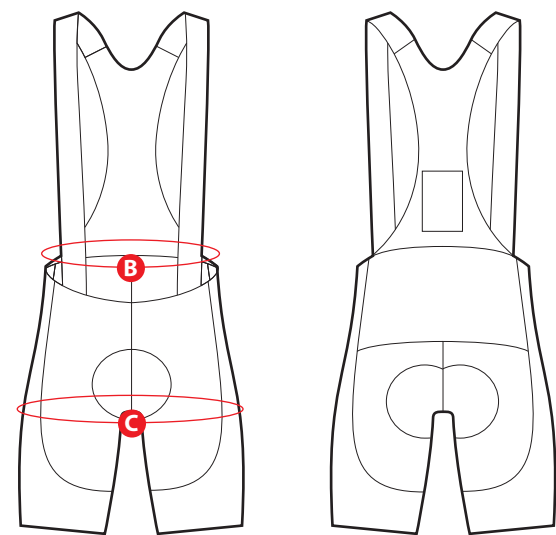
⚠ Mesurez un vêtement similaire à plat, au niveau des aisselles.



Homme Bib & Cuissard **AARS**

(cm)	XS	S	M	L	XL	2XL	3XL	4XL
A Taille	75	80	84	85	88	100	106	112
B Hanches	91	95	99	104	109	114	119	124

⚠ Mesurez votre tour de taille et vos hanches tel qu'indiqué sur l'illustration.



Femme Bib & Cuissard **AARS**

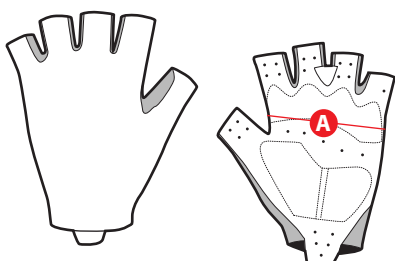
(cm)	XS	S	M	L	XL	2XL	3XL
A Taille	67	71	75	81	88	94	99
B Hanches	89	94	98	104	110	117	122

⚠ Mesurez votre tour de taille et vos hanches tel qu'indiqué sur l'illustration.



Bas de Vélo Unisexe

	S	M	L
EU	36 à 39	40 à 43	44 à 47
US	4 à 6	7 à 10	11 à 14



Gants Unisexe

cm	S	M	L	XL	2XL
A Largeur	9	9.5	10	10.5	11

⚠ Mesurez votre largeur de main tel qu'indiqué sur l'illustration.